



**ORRARYD**

KAMOURASKA POKER RUBIS VG-86-4YR-CAN 15\*

DES CHAMOIS POKER

KAMOURASKA PETERSLUND RUBY VG-87-3YR-CAN 10\*

PETERSLUND

KAMOURASKA JERRY VIRVANA EX-90-5YR-CAN 9\*

**GPTI 525**

TF AMF

AH1F AH2C AHCF

Reg. #: AYCANN108719731

aAa: 561432

DMS: 345,456

Nacimiento: 11/29/2013

Caseina Kappa: AE

Caseina Beta: A1A2

**PRODUCCIÓN**

153 Hatos 402 Hijas 89% Conf.

MACE-G / 04-24

Leche lbs	Grasa lbs	Grasa %	Proteína lbs	Proteína %
1127	57	+0.06	52	+0.08
NM\$ 581	CM\$ 590	FM\$ 498	GM\$ 573	

Promedio de la Hija (kg-ME) Leche **22,525 lbs** Grasa **948 lbs** Proteína **756 lbs**

**SALUD Y FERTILIDAD**

Inmunidad 98

Vida Productiva	0.1	Inmunidad de los terneros	97
SCS	3.05	Tasa Preñez Vacas	-0.3
Tasa de preñez de las hijas	-1.7	Tasa Preñez Novillas	2.1
Supervivencia	1.9		

**CONFORMACIÓN**

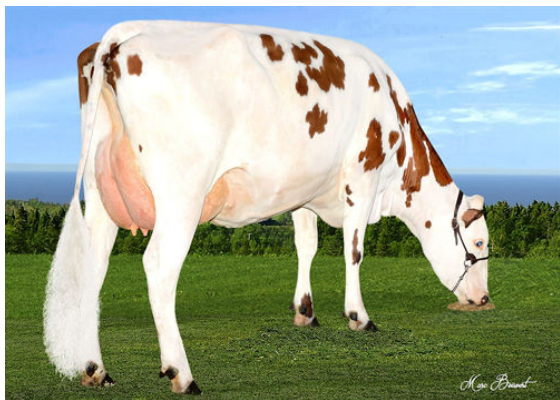
108 Hatos 284 Hijas 79% Conf.

ABA-G

PTA Tipo	-0.4			
Estatura				Baja -2.3
Fortaleza				Débil -1.1
Prof. Corporal				Poco Profundo -0.8
Forma Lechera				Angular +0.2
A. de la Grupa				Isquiones Bajos +2.0
Amplitud de Grupa				Angosta -0.9
Vista Lat. P. Traseras				Rectas -0.1
Ang. Talón				Alto +0.6
Inserción ubre Delantera				Suelta -0.8
Ancho Ubre Trasera				Ancha +0.1
Altura Ubre Trasera				Alta +0.1
Ligamento Central				Débil -0.1
Prof. Ubre				Profunda -0.8
Posición Pezones Delanteros				Cerrados +0.3
Longitud de Pezones				Cortos -3.9



GUIMOND REVOLUTION DOMINANTE



GUIMOND REVOLUTION DOMINANTE